

ТУРИСТСКИЕ УЗЛЫ



1 штык



2 схватывающий узел



3 двойной проводник



4 проводник-восьмерка



5 австрийский проводник

ТОПОГРАФИЯ

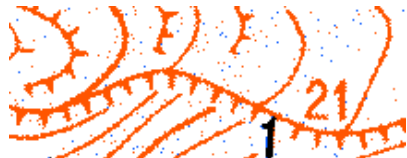
1. По изображениям определите названия 5 топографических знаков

1



Стланник

2



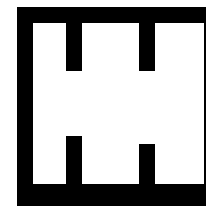
Горизонтали

3



Буреломы

4



Пасеки

5

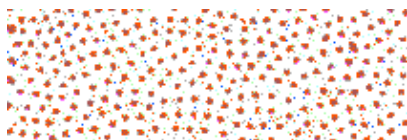


Перевозы

2. По определениям нарисуйте 5 топографических знаков

6

Пески



7

Пристани



8

Аэродромы



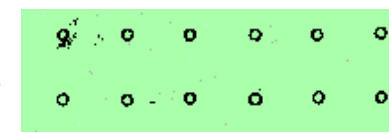
9

Курганы



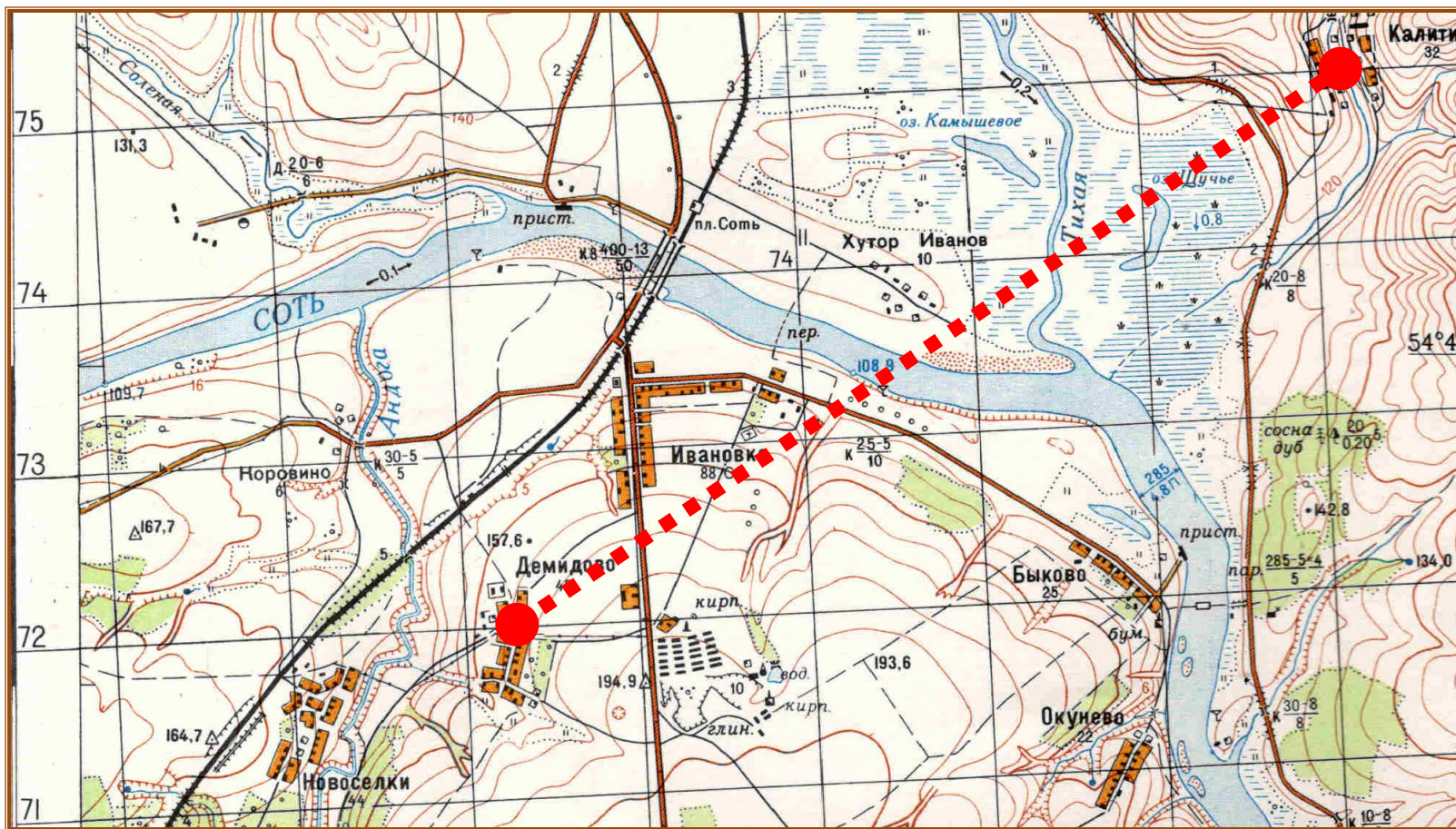
10

Фруктовые сады



ТОПОГРАФИЯ

1. Определите расстояние от А до Б;
2. Определите Азимут от Б до А.



М 1:25000 в 1 сантиметре 250 метров

Поправка в дирекционный угол при переходе к магнитному азимуту $8^{\circ}36^1$

РАСТЕНИЯ



1 Рябина



2 Калина



3 Черемуха



4 Ежевика



5 Черника



1 Еж

ЖИВОТНЫЕ



2 Белка



3 Ондатра



4 Кабан



5 Барсук



1 Сойка



2 Скворец



3 Филин

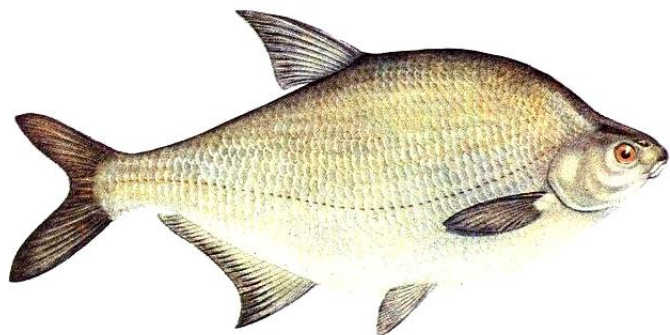


4 Соловей

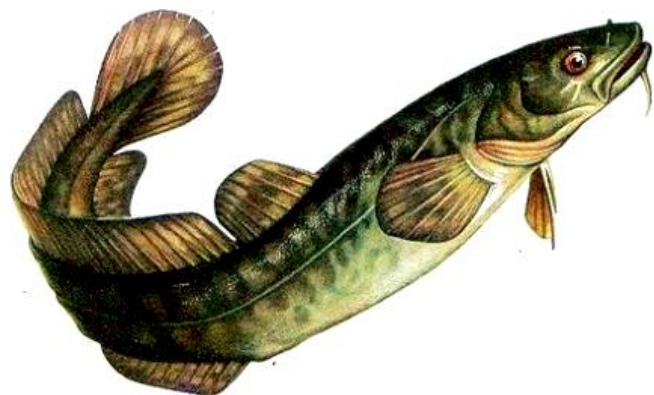


5 Синица

ПТИЦЫ



1 Лещ

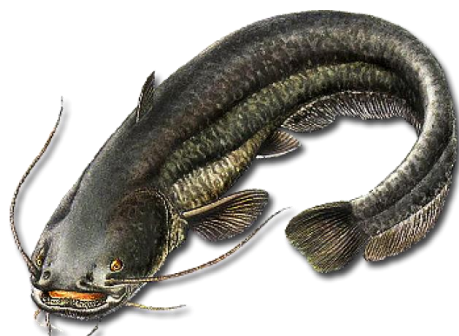


3 Налим

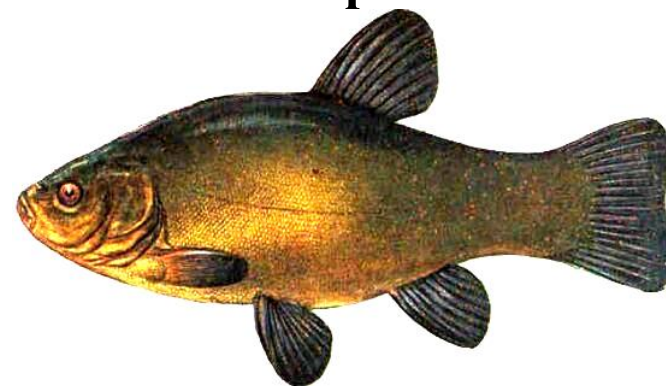
РЫБЫ



2 Ерш



4 Сом



5 Линь



1 Дровосек (усач)

НАСЕКОМЫЕ



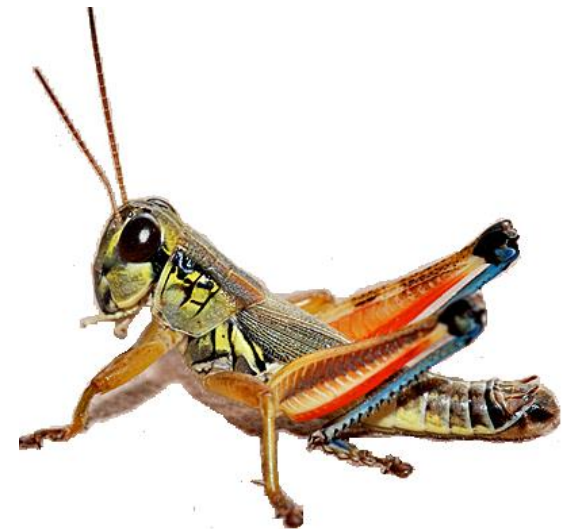
2 Пчела



3 Колорадский жук

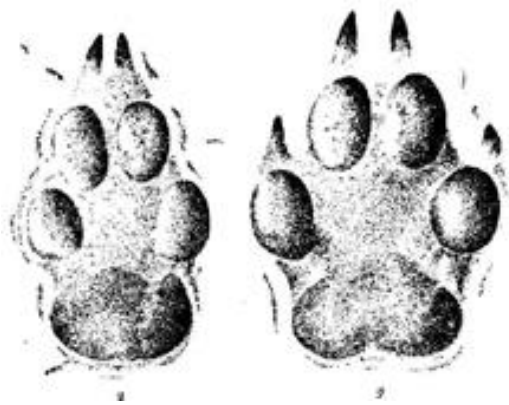


4 Оса



5 Кузнечик

СЛЕДЫ ЖИВОТНЫХ НА СНЕГУ



1 Волк



2 Белка



3 Лось



4 Заяц



5 Мышь